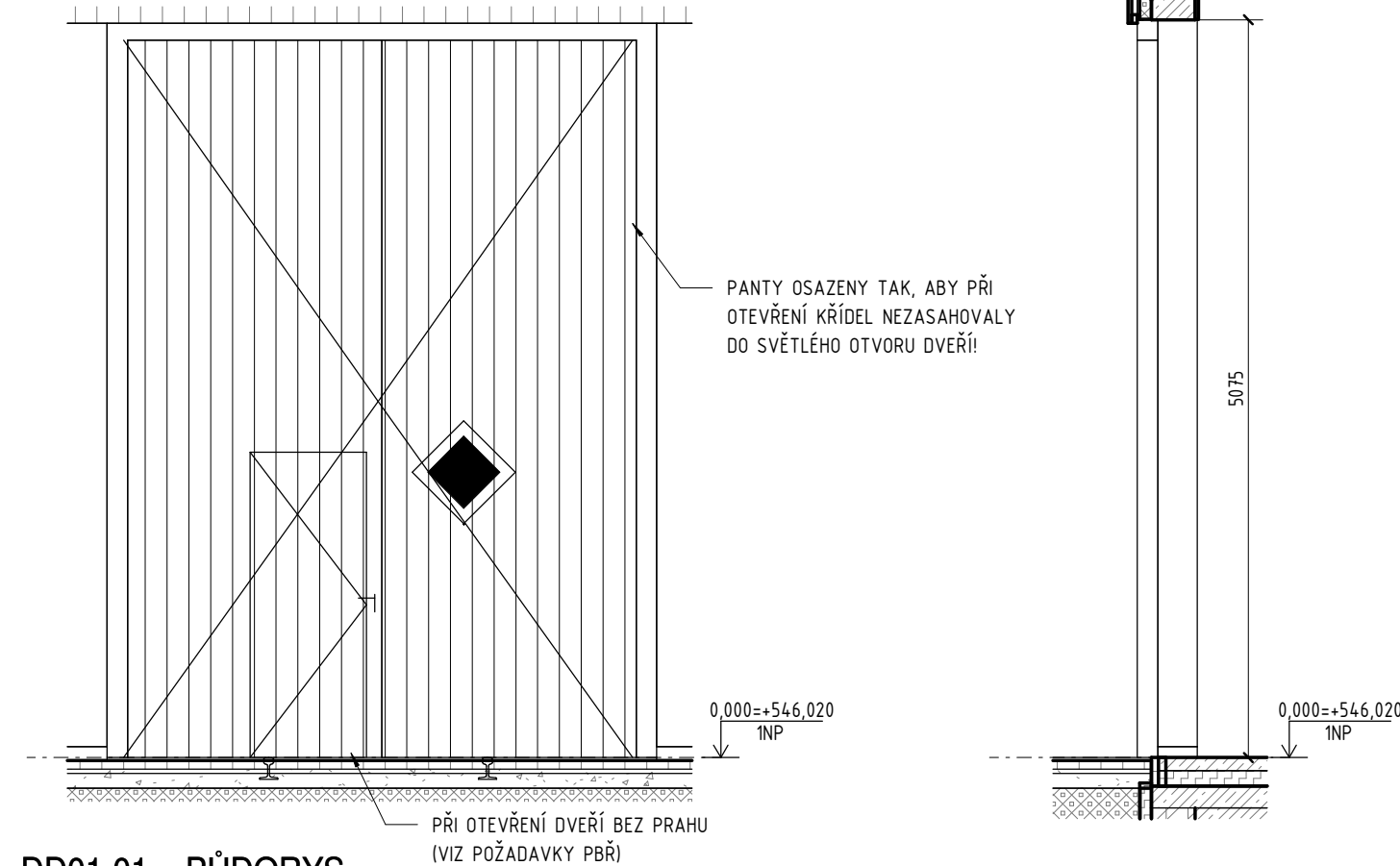


DVEŘE EXTERIÉROVÉ

| SNIM | Název | Šířka [mm] | Výška [mm] | Orientace dveří | Funkce | Zárubeň | | | Křídlo | | | | Doplňek křídla | | | Práh/přechodová lišta | Práh/přechodová lišta | | Součinitel prostupu tepla max. Ud [W/m²K] | Počet | Poznámky | |
|---------|--------------------------|---------------|---------------|--------------------|--------|------------------------|--|---------------------|---------------|--------------------------|--|--|--|--------------------|--|---|-----------------------|--------------------------|---|-------|---|---|
| | | | | | | Zárubeň | Povrchová úprava zárubně | Materiál zárubně | Křídlo | Materiál křídla | Povrchová úprava křídla | Počet | Kování | Materiál kování | Vložka | | Zámek | Práh/přechodová lišta | | | | Materiál |
| | | | | | | | | | | | | | | | | | | Samozavírač | | | | |
| DD01.01 | Vrata dřevěná dvoukřídla | 3500 | 4800 | L | Vnější | Rámová dřevěná falcová | Ošetřena novým nátěrem proti hnilobě a vrchním barevným nátěrem – přesný odstín nátěru bude určen v rámci AD | Dřevo | Plně | Viz schéma skladby dveří | Ošetřeno novým nátěrem proti hnilobě a vrchním barevným nátěrem – přesný odstín nátěru bude určen v rámci AD | 2 | Klika z obou stran, zástrč osazena na každé křídlo včetně osazení pouzder. Křídla osazena na masivních vratových pantech, pásový závěs. | Ocel | - | - | - | - | Ne | 1,2 | 1 | Vratové pilíře a rám vratových křídel se z obou stran označí výstražnými žlutočernými šikmými pruhy. Křídlo vrat bude opatřeno návestidlem "posun zakázán". |
| DD01.02 | Vrata dřevěná dvoukřídla | 3500 | 4800 | L | Vnější | Rámová dřevěná falcová | Ošetřena novým nátěrem proti hnilobě a vrchním barevným nátěrem – přesný odstín nátěru bude určen v rámci AD | Dřevo | Plně | Viz schéma skladby dveří | Ošetřeno novým nátěrem proti hnilobě a vrchním barevným nátěrem – přesný odstín nátěru bude určen v rámci AD | 3 – v levém křídle vsazeno menší dvevní křídlo 800x2100 mm | Klika z obou stran, zástrč osazena na hlavní křídla včetně osazení pouzder. Křídla osazena na masivních vratových pantech, pásový závěs. | Ocel | V menším křídle oboustranná cylindrická vložka | V menším křídle zámek pro cylindrickou vložku | - | - | Ne | 1,2 | 1 | Vratové pilíře a rám vratových křídel se z obou stran označí výstražnými žlutočernými šikmými pruhy. Křídlo vrat bude opatřeno návestidlem "posun zakázán". |
| DD01.03 | Vrata dřevěná dvoukřídla | 3500 | 4935 | L | Vnější | Rámová dřevěná falcová | Ošetřena novým nátěrem proti hnilobě a vrchním barevným nátěrem – přesný odstín nátěru bude určen v rámci AD | Dřevo | Plně | Viz schéma skladby dveří | Ošetřeno novým nátěrem proti hnilobě a vrchním barevným nátěrem – přesný odstín nátěru bude určen v rámci AD | 2 | Klika z obou stran, zástrč osazena na hlavní křídla včetně osazení pouzder. Křídla osazena na masivních vratových pantech, pásový závěs. | Ocel | - | - | - | Ne | 1,2 | 1 | Vratové pilíře a rám vratových křídel se z obou stran označí výstražnými žlutočernými šikmými pruhy. Křídlo vrat bude opatřeno návestidlem "posun zakázán". | |
| DD01.04 | Vrata dřevěná dvoukřídla | 3500 | 4935 | L | Vnější | Rámová dřevěná falcová | Ošetřena novým nátěrem proti hnilobě a vrchním barevným nátěrem – přesný odstín nátěru bude určen v rámci AD | Dřevo | Plně | Viz schéma skladby dveří | Ošetřeno novým nátěrem proti hnilobě a vrchním barevným nátěrem – přesný odstín nátěru bude určen v rámci AD | 3 – v levém křídle vsazeno menší dvevní křídlo 800x2100 mm | Klika z obou stran, zástrč osazena na hlavní křídla včetně osazení pouzder. Křídla osazena na masivních vratových pantech, pásový závěs. | Ocel | V menším křídle oboustranná cylindrická vložka | V menším křídle zámek pro cylindrickou vložku | - | - | Ne | 1,2 | 1 | Vratové pilíře a rám vratových křídel se z obou stran označí výstražnými žlutočernými šikmými pruhy. Křídlo vrat bude opatřeno návestidlem "posun zakázán". |
| DD01.05 | Dveře dvoukřídle plně | 1610 | 2030 | P | Vnější | Rámová dřevěná falcová | Ošetřena novým nátěrem proti hnilobě a vrchním barevným nátěrem – přesný odstín nátěru bude určen v rámci AD | Dřevo | Plně | Viz schéma skladby dveří | Ošetřeno novým nátěrem proti hnilobě a vrchním barevným nátěrem – přesný odstín nátěru bude určen v rámci AD | 2 | Klika z obou stran | Hliník | Oboustranná cylindrická vložka | Zámek pro cylindrickou vložku | Práh | Hliník | Ne | 1,2 | 1 | |
| DD01.06 | Dveře posuvně plně | 1200 | 2000 | L | Vnější | Rámová dřevěná falcová | Ošetřena novým nátěrem proti hnilobě a vrchním barevným nátěrem – přesný odstín nátěru bude určen v rámci AD | Dřevo | Plně, posuvně | Smrková prkna | Ošetřeno novým nátěrem proti hnilobě a vrchním barevným nátěrem – přesný odstín nátěru bude určen v rámci AD | 1 | Ocelové svislé madlo, systém pro posuvně, závěsné dveře. Bezpečnostní petlice. | Ocel | - | Visací zámek | - | - | Ne | - | 1 | |
| DD01.07 | Dveře posuvně plně | 1600 | 2000 | L | Vnější | Rámová dřevěná falcová | Ošetřena novým nátěrem proti hnilobě a vrchním barevným nátěrem – přesný odstín nátěru bude určen v rámci AD | Dřevo | Plně, posuvně | Smrková prkna | Ošetřeno novým nátěrem proti hnilobě a vrchním barevným nátěrem – přesný odstín nátěru bude určen v rámci AD | 1 | Ocelové svislé madlo, systém pro posuvně, závěsné dveře. Bezpečnostní petlice. | Ocel | - | Visací zámek | - | - | Ne | - | 1 | |
| DD01.08 | Dveře posuvně plně | 1200 | 2000 | P | Vnější | Rámová dřevěná falcová | Ošetřena novým nátěrem proti hnilobě a vrchním barevným nátěrem – přesný odstín nátěru bude určen v rámci AD | Dřevo | Plně, posuvně | Smrková prkna | Ošetřeno novým nátěrem proti hnilobě a vrchním barevným nátěrem – přesný odstín nátěru bude určen v rámci AD | 1 | Ocelové svislé madlo, systém pro posuvně, závěsné dveře. Bezpečnostní petlice. | Ocel | - | Visací zámek | - | - | Ne | - | 1 | |

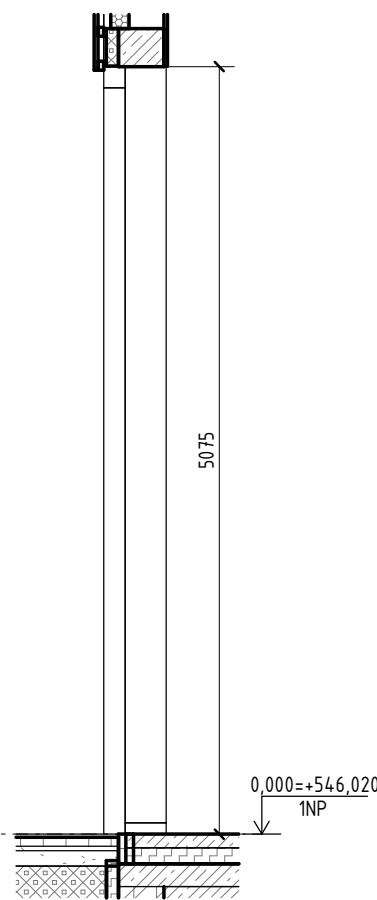
DD01.01 – POHLED Z EXTERIÉRU

M 1 : 50



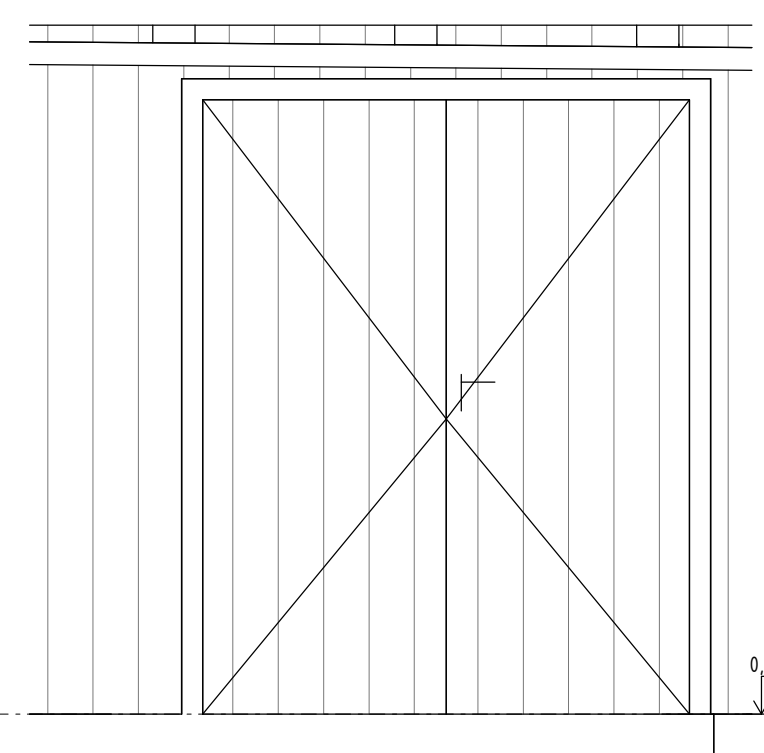
DD01.01 – ŘEZ

M 1 : 50



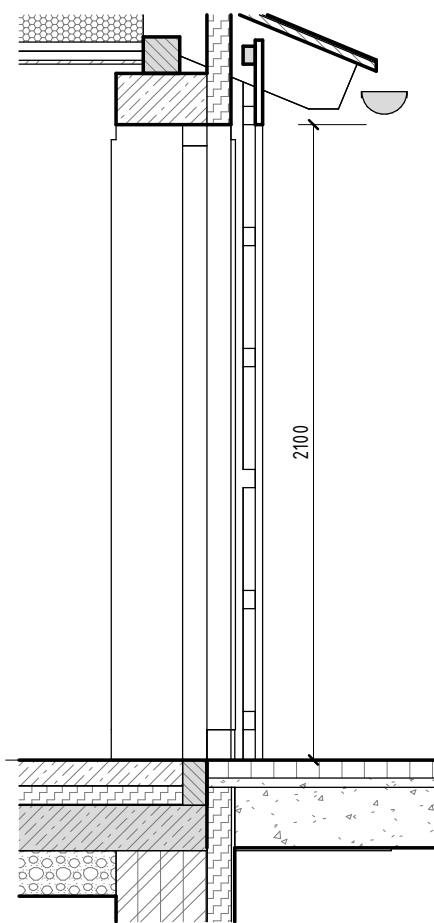
DD01.02 – POHLED Z EXTERIÉRU

M 1:25



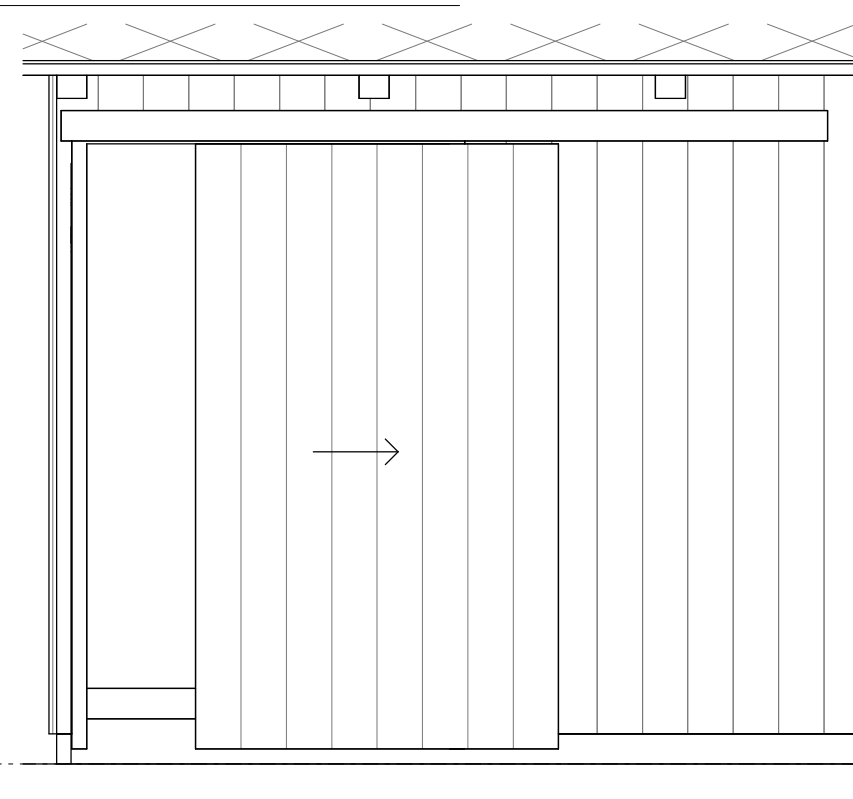
DD01.02 – ŘEZ

M 1:25



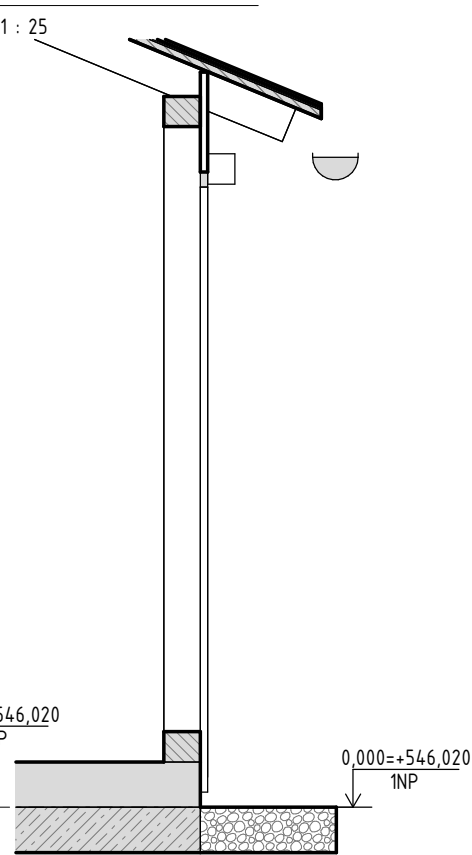
DD01.03 – POHLED Z EXTERIÉRU

M 1.25



DD01.03 – ŘEZ

M 1 - 25



POZNÁMKY

- **TATO DOKUMENTACE NENAHRAŽUJE VÝROBNÍ DOKUMENTACI JEDNOTLIVÝCH PRVKŮ !!!**
- SOUČÁSTÍ DODÁVKY STAVBY ZPRACUJE ZHOTOVITEL VÝROBNÍ DOKUMENTACI, KTERÁ BUDE PŘEDLOŽENA NA KO A NÁSLEDNĚ ODSOULHASENA PROJEKTANTEM A INVESTOREM
- EXTERIÉROVÉ DVEŘE OSAZENY V OBVODOVÉM ZDIVU BUDOU ZE SPODU OPATŘENY NÍZKOU PŘECHODOVOU LIŠTOU, DVEŘNÍ KŘÍDLA S KARTÁČOVÝMI LÍSTAMI
- NAVRHOVANÉ ŘEŠENÍ EXTERIÉROVÝCH VÝPLNÍ MUSÍ VYHOVOVAT POŽADAVKŮM NA KRITICKÉ PLOCHOVÉ TEPLOTY, VČETNĚ KRITICKÉ PLOCHOVÉ TEPLOTY V OSTĚNÍ, TATO SKUTEČNOST MUSÍ BÝT DOLOŽENA ZOBRAZENÍM PRŮBĚHU IZOTHERM V OSTĚNÍ PRO TYPICKÉ OSTĚNÍ OBJEKTU A NAVRŽENOU OTVOROVOU VÝPLŇ, VČETNĚ PROTOKOLOVÝCH HODNOT VYCHÁZEJÍCÍCH Z MĚŘENÍ
- MONTÁŽ DVEŘNÍCH OTVORŮ BUDE SPLŇOVAT POŽADAVKY NORMY ČSN 74 6077 OKNA A VNĚJŠÍ DVEŘE - POŽADAVKY NA ZABUDOVÁNÍ, VČETNĚ POŽADAVKY NA PŘÍPOJOVACÍ SPÁRU
- PŘI MONTÁŽI JE NUTNO DBÁT NA TO, ABY VÝROBKY NEPŘÍŠLY DO STYKU ANI NEBYLY NAMONTOVÁNY V KONTAKTU S MATERIÁLY ZPŮSOBUJÍCÍMI SNÍŽENÍ ŽIVOTNOSTI A FUNKCE VÝROBKŮ (CHEMICKÉ A ELEKTROLYTICKÉ POŠKOZENÍ MATERIÁLU)
- VÝROBA BUDE ZAJIŠTĚNA PROSKOLENÝMI PRACOVNÍKY, KTERÍ BUDOU PROKAZATELNĚ SEZNÁMENI S POŽADAVKY VÝROBCE MATERIÁLU Z NĚHOŽ JE VÝROBEK VYRÁBĚN TAK, ABY BYLA ZAJIŠTĚNA MAXIMÁLNÍ DOBA NA OSAZENÝ VÝROBEK
- BUDOU POUŽITY CERTIFIKOVANÉ SYSTÉMOVÉ VÝROBKY VČETNĚ ŘEŠENÍ SYSTÉMOVÝCH DETAILŮ, NEENÍ-LI V DOKUMENTACI UVEDENO JINAK.
- TYP OTVÍRÁNÍ (LEVĚ X PRAVĚ) URČÍ INVESTOR
- BUDE PŘEVEDENO ZEDNICKÉ ZAPRAVENÍ PO VYBOURÁNÍ STÁVAJÍCÍCH VSTUPNÍCH DVEŘÍ
- **ROZMĚRY NUTNO OVĚŘIT NA STAVBĚ**

| | | | |
|---------|------------|----------------------------------|--------------------|
| Revize: | Datum: | Popis: | Kontroloval: |
| 0 | 05.03.2023 | Dokumentace pro provádění stavby | Ing. Tomáš Koblása |
| | | | |
| | | | |

| | | | | | | | |
|------------------------------|---------------------------------|----------|----------------|------------------------------|----------|-----------------|--|
| Název části: | Architektonicko-stavební řešení | | | Označení části: | | SO06-D-1.1 | |
| Název objektu / dílčí části: | Objekt výtopny | | | Označení objektu / komplexu: | | DSO 06.1 | |
| Název přílohy: | CELKOVÝ VÝPIS DVEŘÍ | | | Číslo přílohy: | | b-018 | |
| Název dílčí části přílohy: | Výkresová část | | | | | | |
| Odpovědný projektant: | Zpracovatel přílohy: | Měřítko: | Jak je ukázáno | Stupeň dokumentace: | | | |
| Ing. Tomáš Koblása | Ing. Radka Rousková | Formáty: | 840x297 | | | DPS | |
| Kraj: | Katastrální území: | TUDU: | | Smluvní datum zpracování: | | | |
| Pardubický | Dolní Lipka [629588] | | | 25.02.2024 | | | |
| Označení investora: | Stupeň dokumentace: | Část: | Objekt: | Podobjekt: | Příloha: | Revize: | |
| | | | | | | | |

DD01.01 – PŮDORYS

M 1 : 50

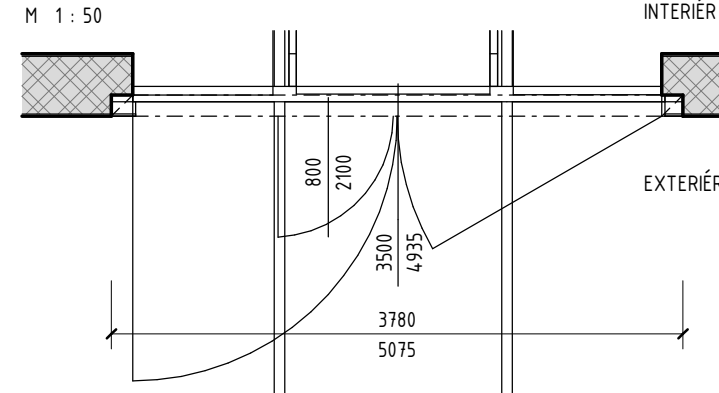
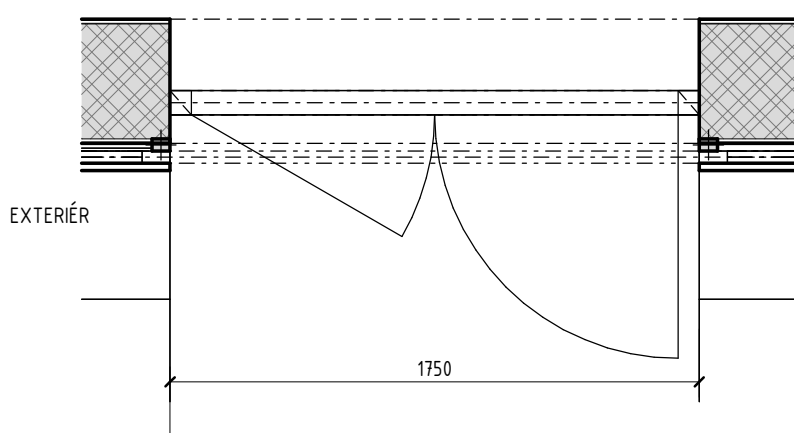
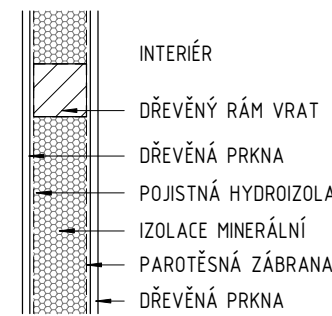


Schéma skladby dveří

M 1 : 10

EXTERIÉR



DD01.03 – PŮDORYS

M 1 : 25

